



EKOIZLEA



LURRAREN ZAINDARIA



EKOIZLEA



Funtsesko lana egiten du, elikagaia sortzea.



Naturarekin elkar lana egiten du, errespetatzen eta zaintzen du. Bizitzaren zikloak ezagutzen ditu, tokiko bioaniztasuna zaintzen du eta ekoizpen lurren etorkizuna bermatzen du.



Tokiko ekonomiaren lehen sustatzailea da. Balio ekonomiko handi bat izango duen lehen gaia hutsetik sortu eta komunitateari eskura uzten dio.



Ezagutzak babestu, partekatu eta praktikan jartzen ditu. Konfiantza harremanak eraikitzen ditu bere inguruarekin.

EKOIZLEA

**"NATURAREN ERALDATZAILEA
ETA ZAINDARIA NAIZ."**

★ ERALDATZAILEA ★



◆
◆
PRODUKTUEN AZTIA
◆
◆

★ ERALDATZAILEA



Ekoizlearekin harreman zuzenean, honek hasitako lanari jarraipena ematen dio. Elikagai ezberdinak konbinatu eta eraldatzen ditu ekoizlearen printzipioak eta lana errespetatuz. Kalitatezko produktu berriak sortzen ditu, jatorrizko elikagaien bizitza luzatuz.



Tokiko ekonomia aberasten du. Aldi berean kontsumitzailea eta ekoizlea denez, komunitatean lan postu duinak sortzen ditu. Ekoizlearen uztaren salmenta bermatzeko boterea du.



Komunitatea aberasten duen eragilea da. Bertan txertatuta dagoenez bere produktu zein lanaren bidez konfiantza harremanak eraikitzen ditu ekoizle zein kontsumitzaileekin.

★ ERALDATZAILEA

“KALITATEZKO PRODUKTU BERRIAK SORTZEN DITUT.”

★ KONTSUMITZAILEA ★



◆ ◆
BIDEZKO EROSLEA
◆ ◆

★ KONTSUMITZAILEA



Kontzientzia jasangarria duen pertsona da: harreman justuak nahi ditu eta erabakiak hartzeko boterea du.



Bizitzaren ziklikotasunaren kontzientzia dauka, sasoiak ezagutzen ditu. Garai bakoitzean ekoizten dena kontuan hartzen du.



Tokiko ekoizle eta saltzaileekin gertutasun eta konfiantzazko harremanak bilatzen ditu. Produktuak behatzeko eta kontsumitzaileen arteko sarea sortzeko aukera du.



Dirua, zenbat eta non, gastatzeko erabaki ahalmena du. Elikagaiak familiaren osasunerako inbertsioa gisa baloratzen ditu. Egiten duen erosketari denboraren balioa eransten dio.

★ KONTSUMITZAILEA

**"ELIKAGAIAK OSASUNERAKO
INBERTSIO GISA IKUSTEN DITUT."**

BANATZAILEA



ELEMENTUEN LOTURA

* BANATZAILEA



Bere ekintzak ingurumenean sortzen duen inpaktua ahalik eta txikiena izatea bilatzen du.



Produktuen irisgarritasuna, bermatzen du, ekoizle eta kooperatiba edo kontsumitzaileari banaketaren lan gainkarga arintzen dielako. Banaketa sistema motzak erabiltzen ditu, elkarren arteko bitartekaritza ahalik eta gehien murriztuz. Banaketa katearen aldeak batzen ditu.



Eskualdean txertatuta dagoenez banaketa justua eta eraginkorra bermatzen du. Produktuak lan baldintza duinetan eramaten ditu.

BANATZAILEA *

"BANAKETA KATEAREN ALDEAK BATZEN DITUT."



KOOPERATIBA



**KONTSUMITZAILEEN
INDARRA**



KOOPERATIBA



Kontsumitzaileen komunitateak sostengatzen duen indar eragilea da. Aldi berean kontsumitzaile kontzientziadunen etxea.



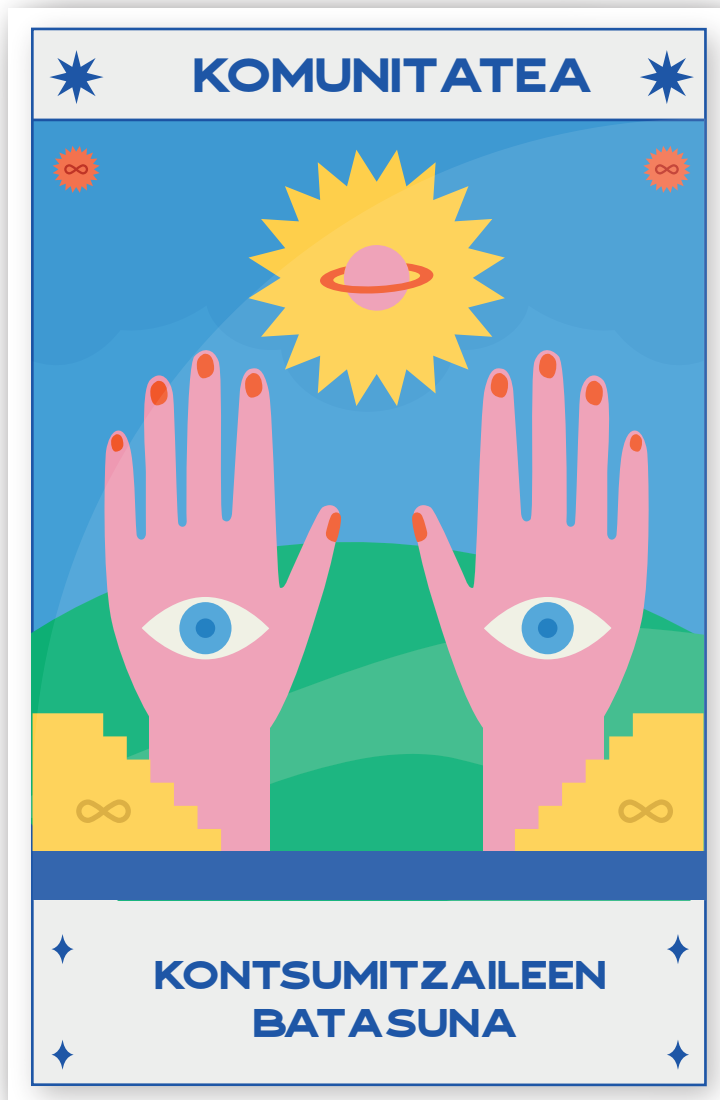
Tokiko ekonomia aberasten du. Ekoizleari salmenta lanaren ardura arintzen dio. Bere produktua baldintza duinetan sartzeko boterea du. Ekoizle berrientzat konfiantzazko salmenta puntu erreferentea da. Berdintasunean eta duintasunean oinarritutako lan harremanak bermatzen ditu. Ekoizleen funtsezko lana balorean jartzen du.




Tokiko Komunitatea sortu eta saretzen du. Gertutasuna eskaintzen duen konfiantzazko puntua da. Ekoizpen eta kontsumo arduratsua sustatzen ditu sensibilizazioa eta informazioa eskaintzearekin batera. Pertsonak modu demokratikoan lotzen ditu eta parte hartze modu ezberdinak ahalbidetzen ditu.


KOOPERATIBA


**"KONFIANTZAZKO
PUNTU BAT GARA."**



KOMUNITATEA

 Behar indibidualak komunitarioak bihurtzeko ahalmena du. Kontzientzia jasangarria duten kontsumitzaileen batasuna da. Kooperatiba sostengatzen du.

 Natura, elikagaiak eta harremanen zaintza, ekoizlearen lan duina eta berdintasun harremanak ipar izartzat ditu.

 Konfiantza eta lankidetzaren berreskuratu, kooperazioa erdigunera ekarri ekonomia egiteko modu jakin bat egiteko boterea du.

KOMUNITATEA

**"NATURAREN, ELIKAGAIEN
ETA HARREMANEN ZAINTZAK
BATZEN GAITU."**



ELIKAGAIA


-  Tokiko ekosistemaren parte da. Bere sorlekua aberasten du, beste lehengaiekin batera armonian hazi eta lurra agortzen ez duelako.
-  Moduko ekologikoan sortu eta kontsumitzen den mahaitik ahalik eta hurbilen ekoizten denez, aztarna ekologiko txikia eragiten du.
-  Bere propietateak mantentzen dituen konfiantzazko eta kalitatezko elikagai osasungarri bat da. Gizakion osasun sistemarentzat inbertsio bat da.
-  Tokiko garapen ekonomikoa sustatzen eta aberasten duen oinarrizko elementua da, bertan sortu, bertan saldu eta bertan erosten delako.


ELIKAGAIA


"MODU EKOLOGIKOAN SORTU NAIZ."



LURRA

 Bizitza oro sortzen eta sostengatzen duen planeta bizigarria da.

 Bakarra eta ordezkazina da. Garatzeko eta hazteko aukera ematen digu eta aldi berean bere mugak ezartzen dizkigu.

 Bizitza bizigarria izatea ahalbidetzen du. Pertsonen artean ez ezik lurra osatzen dugun gainerako izaki eta elementuekiko harreman justuak sortzeko aukera ematen digu.


LURRA


**"IZAKI BIZIDUN
GUZTIEN ETXEA NAIZ."**


The infographic has a dark blue background. On the left, the word 'LURRA' is written vertically in white. On the right, there are three paragraphs of text, each preceded by a sun icon with a different symbol (house, heart, smiley). At the bottom, a quote is written in white. The word 'LURRA' is also written vertically in white on the right side.



ILARGIA

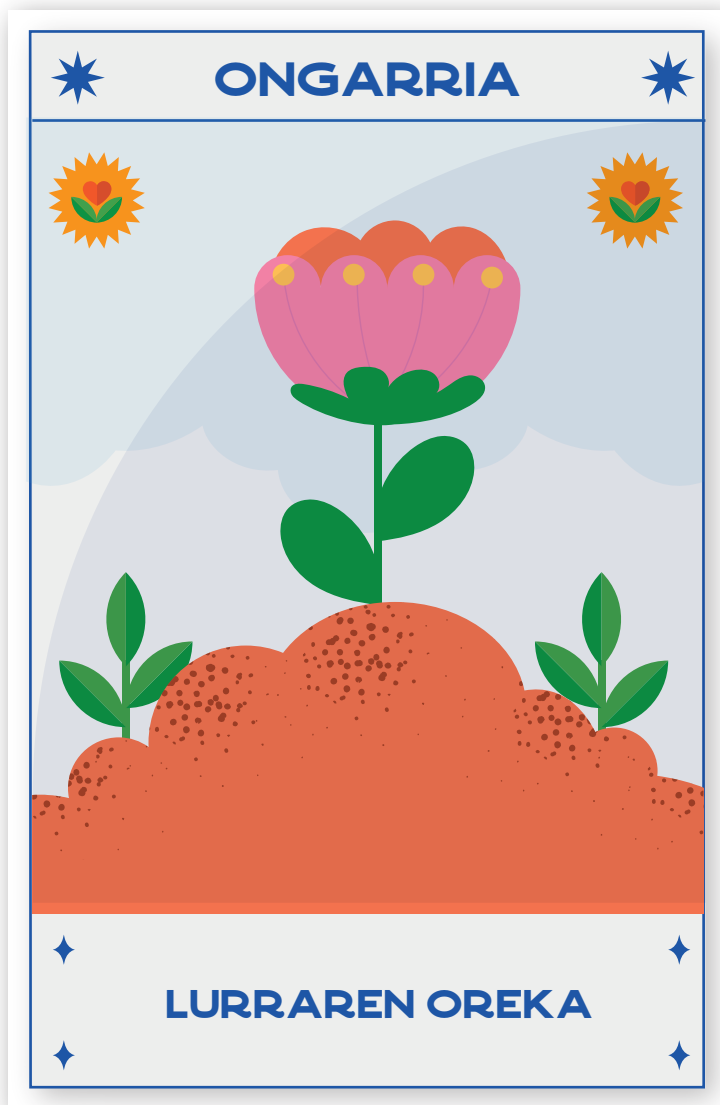
 Naturaren elementuen eta bizi prozesuen arteko berezko elkar harremana gogorazten digu.

 Elikagaien sortze prozesuan, ziklo ezberdinen baldintzetara egokitzea beharrezkoa da. Horrek balio erantsia duen ekonomia sustatzen du.

 Bizitzaren sostengurako ziklo ezberdinen errespetua eta zaintza ezinbestekoa dela oroitazten digu.

ILARGIA

"BIZI PROZESUEN ZIKLOEN ZAINDARIA NAIZ."



ONGARRIA

- Ekosistemak berak sortzen dituen hondakinak xurgatu eta birsortzeko gaitasuna du.
- Ekoizleak erabiltzen dituen ongarriak luraren berezko oreka mantentzen dute. Lurrari kendutakoa itzuli eta komunitatea elikatuko duen luraren bizirautea babesten lagunduz.
- Ekoizleen arteko elkartrukeek batentzako hondakina dena bestearentzako ongarria izatea ahalbidetzen du. Ekonomia zirkular horrek, hondakinak bertan kudeatzen ditu eta tokiko ekonomia aberasten du.

ONGARRIA

"LURRAREN OREKA MANTENTZEN DUT."



TAROTA



**ZIKLO AGROEKOLOGIKOAN
ZEHAR BIDAIA**



TAROTA

ZIKLO AGROEKOLOGIKOAN ZEHAR BIDAIA

Labore Txingudik sostengatzen duen sistema agroekologikoak guztiontzat etorkizun osasungarriagoa eta bidezkoagoa izatearen bermea iragartzen du.

Karta hauen bidez, ziklo agroekologikoan zehar eragile bakoitzak duen garrantzia ezagutuko dugu: errespetutik lurra lantzen duen eta bere lanarengatik prezio justua jasotzen duen ekoizletik hasita, tokiko produktu iraunkorrak aukeratzetik dituen kontsumitzaileeraino.

Eragile guztiok elkarrekin zikloa bat osatzen dugu, Eredu agroekologikoarekin planeta zaintzen dugu eta ondorengoentzako bizitza bizigarriak ereiten ditugu.

IKUSI NAHI DUZU?



IRAKURRI ZURE KOMUNITATEAREN ETA PLANETAREN PATUA.

Labore
txingudik

2030

ELSKO JAURLARITZA GOBIERNO VASCO